



**vip** VITALE INTENSIV PFLEGE



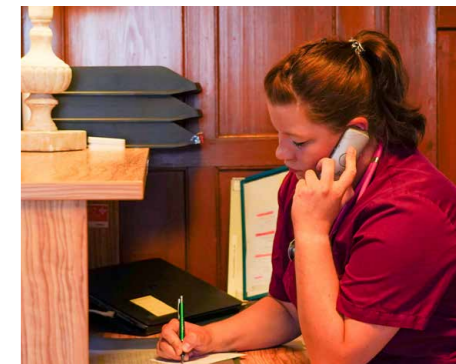
# BETREUTE WOHNGEMEINSCHAFTEN FÜR INTENSIVPFLEGE - REGION FREUDENSTADT

[www.vip-fds.de](http://www.vip-fds.de)

 MITGLIED DER DEUTSCHEN FACHPFLEGE GRUPPE

# DAS „VITAL“ IN UNSEREM NAMEN IST PROGRAMM

VIP steht für Vitale Intensiv Pflege im Raum Freudenstadt und Bodensee. Das „Vital“ in unserem Namen steht nicht nur wortwörtlich für lebenswichtig, sondern auch lebenswert. Ein lebenswertes Leben – das ist es, was die Pflegekräfte unseres Intensivpflegedienstes ihren Klient\*innen ermöglichen möchten. Das Leistungsspektrum reicht von leichter Unterstützung im Alltag bis zur 24h-Pflege für schwerstpflegebedürftige Erwachsene und Kinder an 7 Tagen in der Woche.



## Hohe pflegerische Qualität

Wir arbeiten streng nach einem strukturierten Qualitäts-Managementsystem.

## Professionelle Überleitung

In Zusammenarbeit mit Krankenhäusern, stationären Einrichtungen, Ärzt\*innen und Sozialdiensten bieten wir Ihnen durch den gewonnenen Wissenstransfer ein ideales Überleitungs-Konzept.

## Regelmäßige Fortbildungen

Regelmäßig werden unsere examinierten Fachkräfte fort- und weitergebildet, um die hohe Qualität unserer Intensivpflege zu gewährleisten.

## Erfolgreiches Rückzugspflegekonzept

Durch dieses Konzept kann bei geeigneten Klient\*innen schrittweise die Abhängigkeit vom Pflegedienst reduziert werden.

## Ständige Erreichbarkeit

Unsere Klient\*innen und deren Angehörige haben immer eine persönliche Ansprechperson.

So gewährleisten wir eine ständige Erreichbarkeit und ein lösungsorientiertes Handeln.



Qualifiziertes Fachpersonal



Persönliche Ansprechpartner



Individuelle Beratung



Fürsorgliche Pflege

## UNSERE WGs: PERSÖNLICH UND INDIVIDUELL

**Nicht immer ist die Intensivpflege im eigenen Zuhause möglich.** Die Wohnung kann beispielsweise ungeeignet sein, um Klient\*innen zu Hause adäquat zu überwachen und zu versorgen. Oder die Angehörigen haben aufgrund von Berufstätigkeit und der Versorgung von Kindern und weiteren Familienmitgliedern keine Zeit für die häusliche Pflege.

Nicht alle sind dauerhaft in der Lage, die körperlich und seelisch anspruchsvolle Pflege von Intensivpflegebedürftigen zu gewährleisten. Dann sind Intensivpflege- und Beatmungs-WGs eine echte Alternative.



„Ich liebe die geselligen Stunden mit Personal & Klient\*innen.“

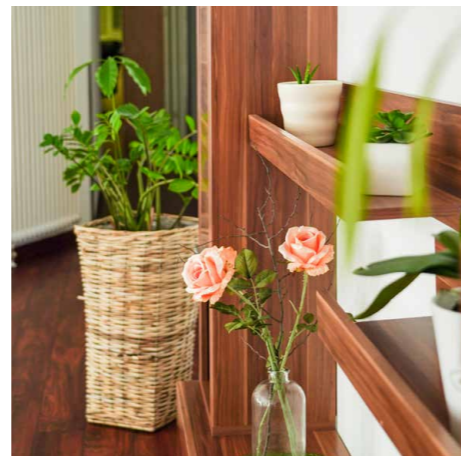
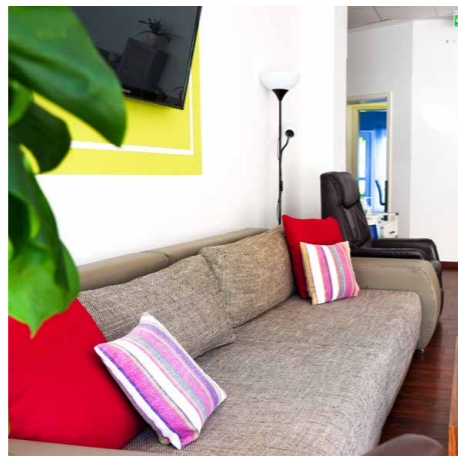


### Krankheitsbilder:

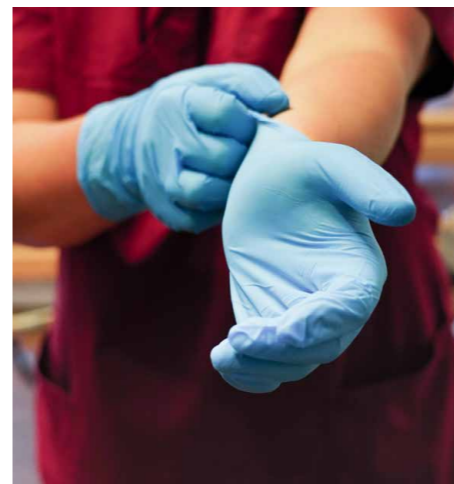
- ✓ Apallisches Syndrom (Syndrom reaktionsloser Wachheit) mit Trachealkanüle
- ✓ Amyotrophe Lateralsklerose (ALS)
- ✓ Neurologische Erkrankungen, die eine Tracheotomie und/oder Beatmung erfordern
- ✓ Spinale Muskelatrophie
- ✓ Hoher Querschnitt
- ✓ Erkrankungen, die eine Tracheotomie, eine (non)-invasive Beatmung oder sonstige begründete Intensivpflicht zur Folge haben

# WOHNGEMEINSCHAFT FREUDENSTADT

Unsere Wohngemeinschaft für Intensivpflege in Freudenstadt befindet sich am Ortsrand in der Wohnanlage Teuchelwald in der Straßburger Straße. Hier können in den großen und hellen Räumen bis zu 6 Klient\*innen versorgt werden. Im Gemeinschaftsraum oder im grünen Garten mit der großen Terrasse kann man in der Gruppe miteinander Zeit verbringen. Ein gemütliches Sofa im Innenbereich und eine offene Küche laden zum Verweilen ein.



In unmittelbarer Nähe befinden sich schöne Spazierwege, die auch mit dem Rollstuhl befahrbar sind. In etwa 20 Minuten zu erreichen liegt die Innenstadt, zu der auch Deutschlands größter Marktplatz zählt. Das Fachärzteezentrum mit Ärzt\*innen, Therapeut\*innen und einer Apotheke liegt genau gegenüber.

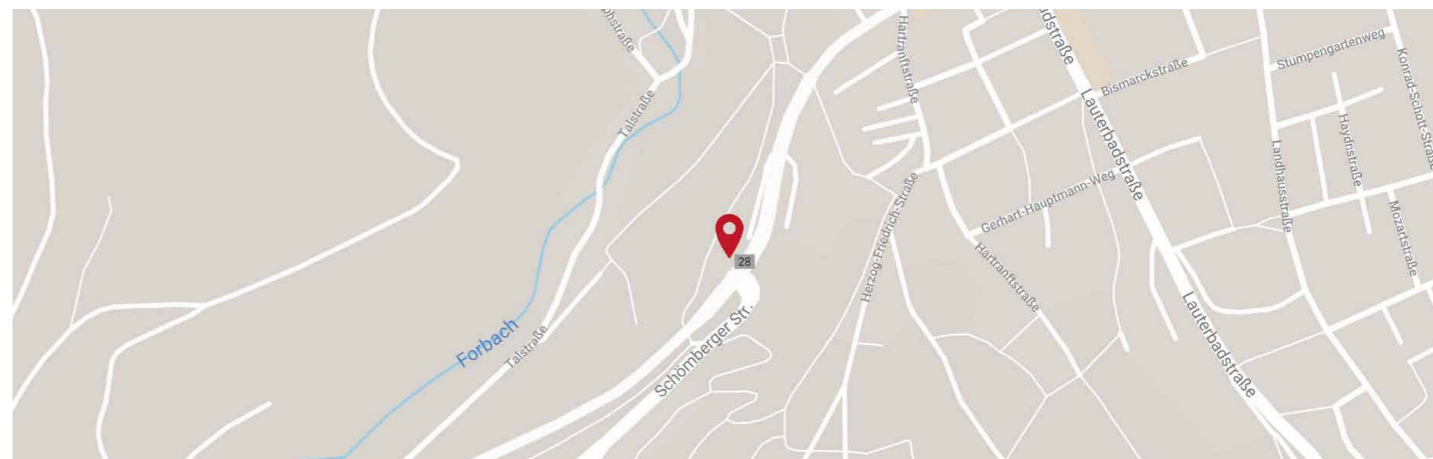


**Adresse:**

WG Freudenstadt  
Straßburger Straße 56  
72250 Freudenstadt

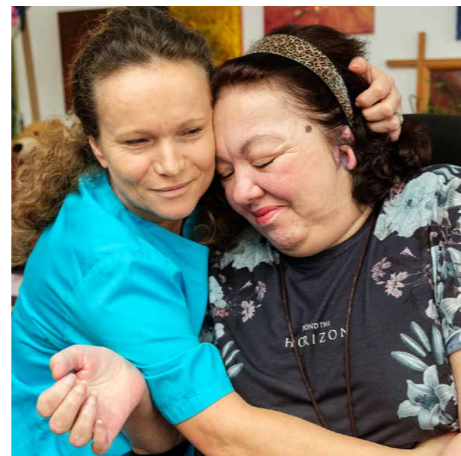
**WG-Plätze:**

Für bis zu 6 Klient\*innen



# WOHNGEMEINSCHAFT MARKTPLATZ

Eine weitere, neu eröffnete Wohngemeinschaft für Intensivpflege befindet sich im Zentrum von Freudenstadt in der Stuttgarter Straße. Sie liegt im 1. Stock eines Wohn- und Geschäftshauses, direkt hinter Deutschlands größtem Marktplatz. Ärzt\*innen, Therapeut\*innen, Apotheken und vielfältige Einkaufsmöglichkeiten befinden sich nur wenige Gehminuten entfernt und auch rollstuhlgerechte Wege für ausgiebige Spaziergänge in der belebten



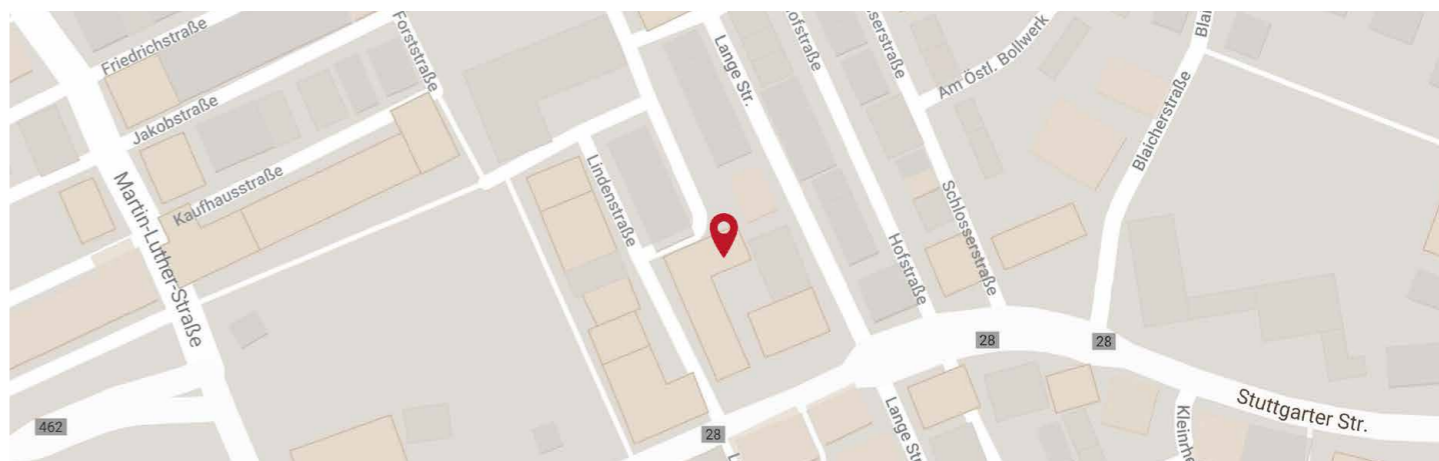
Innenstadt sind hier vorhanden. Klient\*innen haben innerhalb der Wohngemeinschaft die Möglichkeit, ihre Zimmer nach eigenen Wünschen mitzugestalten. So kann dem Zimmer eine persönliche Note verliehen werden und die Klient\*innen fühlen sich ganz wie Zuhause.

Im gemütlichen Gemeinschaftsraum oder in der Küche können Klient\*innen mit Angehörigen oder anderen Bewohner\*innen gemeinsam Zeit verbringen. Wer sich Ruhe wünscht, kann sich einfach ins eigene Zimmer zurückziehen.



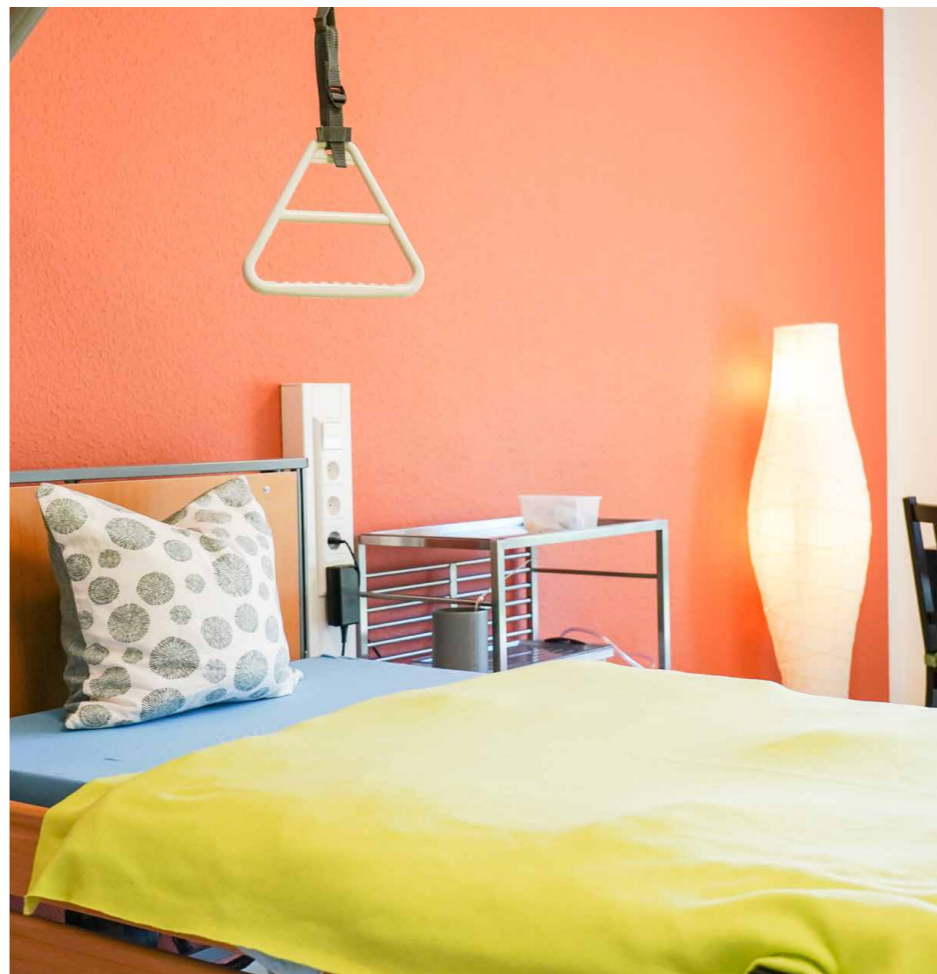
**Adresse:**  
WG Marktplatz  
Stuttgarter Straße 3  
72250 Freudenstadt

**WG-Plätze:**  
Für bis zu 4 Klient\*innen



# WOHNGEMEINSCHAFT IN LOSSBURG

Im schönen Luftkurort Loßburg befindet sich unsere dritte WG für 8 Bewohner\*innen. In dem großen und geräumigen Wohnhaus können die Bewohner\*innen ihr eigenes Zimmer ganz nach den eigenen Wünschen gestalten und sich dort immer zurückziehen. Wer sich nach Gesellschaft sehnt, kann im Gemeinschaftsraum mit Angehörigen oder anderen Bewohner\*innen Zeit verbringen. Dieser Schwarzwald-Luftkurort liegt direkt am Kinzigtäler Ja-



kobusweg und führt bis nach Straßburg an einer Menge Sehenswürdigkeiten vorbei. Neben der Kinzig-Quelle, dem Burg-ruine Sterneck und der historischen Heimbachmühle bietet Loßburg ein Schwarzwald- und ein Heimatmuseum.

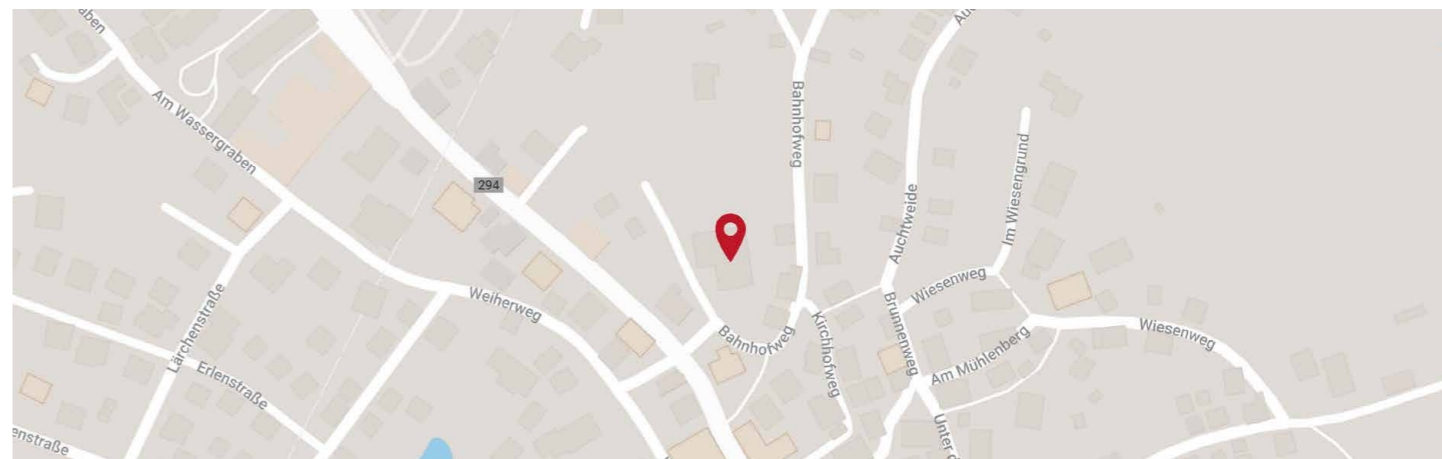
Auch die Geschäfte für das tägliche Leben sind von der Wohn-gemeinschaft aus schnell und fuß-läufig zu erreichen. Doch auch die Natur ist nicht weit: Ausge-dehnte Spaziergänge durch die Felder sind ebenso möglich wie ein kleiner Stadtbummel.





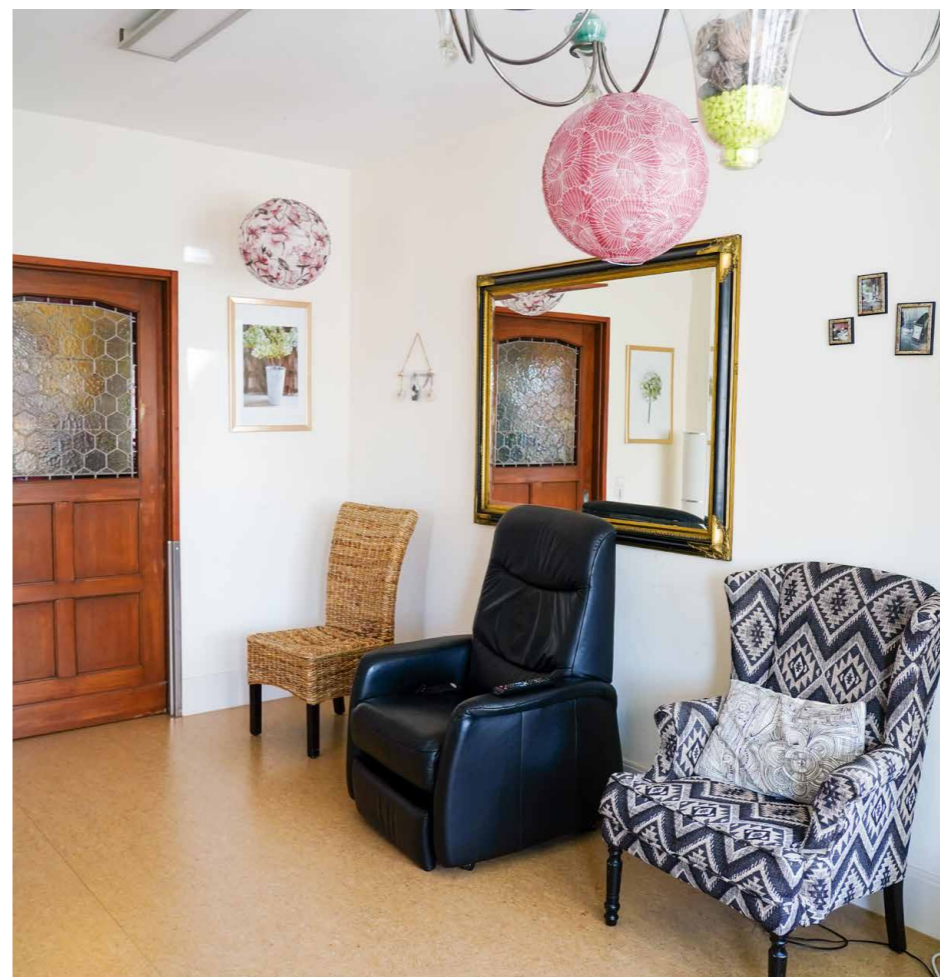
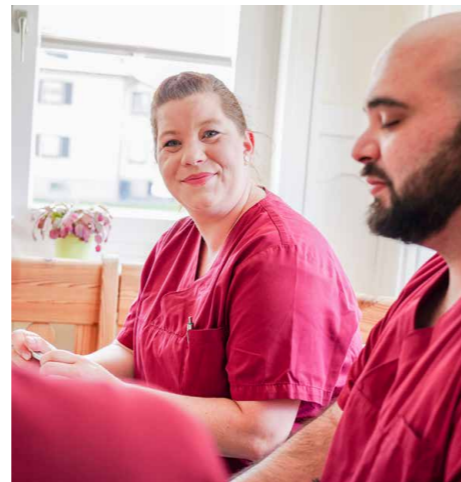
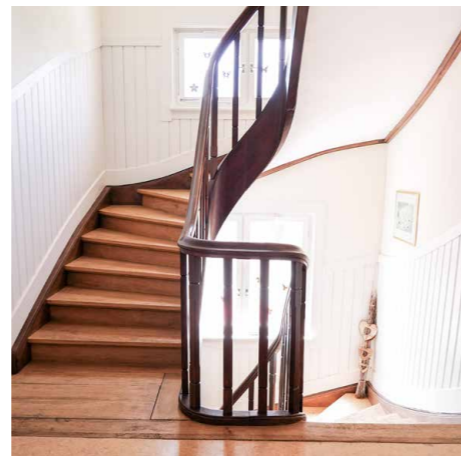
**Adresse:**  
WG Loßburg  
Bahnhofweg 1  
72290 Loßburg

**WG-Plätze:**  
Für bis zu 8 Klient\*innen



# WOHNGEMEINSCHAFT IN PFALZGRAFENWEILER

Die Wohngemeinschaft Pfalzgrafenweiler befindet sich im 1. und 2. Stock der denkmalgeschützten „Villa Fezer“ mit tollem Wohnambiente für 8 Klient\*innen am Rande des gleichnamigen Ortes. Die Villa wurde in den 1920er-Jahren erbaut und ist ein wichtiger Teil der Geschichte Pfalzgrafenweilers. Seit der Sanierung besitzt sie auch einen Aufzug sowie eine gemütliche Terrasse.



Durch seine jahrhundertalte Geschichte hat Pfalzgrafenweiler viele Sehenswürdigkeiten sowie mit seiner Ortshöhenlage von 650 m, etliche Wege in der Natur mit Ausblick zu bieten.

Die Gemeinde hat ca. 7000 Einwohner und eine äußerst gute Infrastruktur. Es erstreckt sich ein wundervoller Blick bis zur schwäbischen Alb.

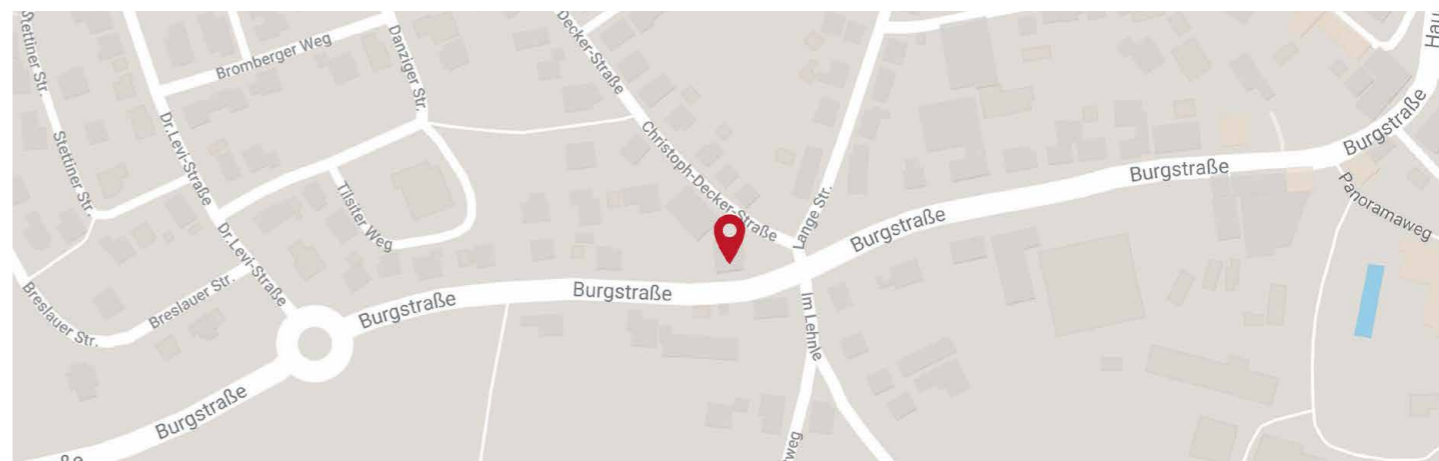


**Adresse:**

WG Pfalzgrafenweiler  
Burgstraße 40  
72285 Pfalzgrafenweiler

WG-Plätze:

Für bis zu 8 Klient\*innen



# KONTAKTIEREN SIE UNS GERNE

Sie haben noch Fragen oder benötigen weitere Informationen? Dann setzen Sie sich gerne mit uns in Verbindung. Wir informieren Sie über unsere Serviceleistungen und klären alle offenen Fragen.

Sie erreichen uns per E-Mail oder telefonisch.



VIP - Vitale Intensiv Pflege GmbH  
Straßburger Straße 58  
72250 Freudenstadt



T 07441 572 860  
F 07441 572 862



info@vip-fds.de



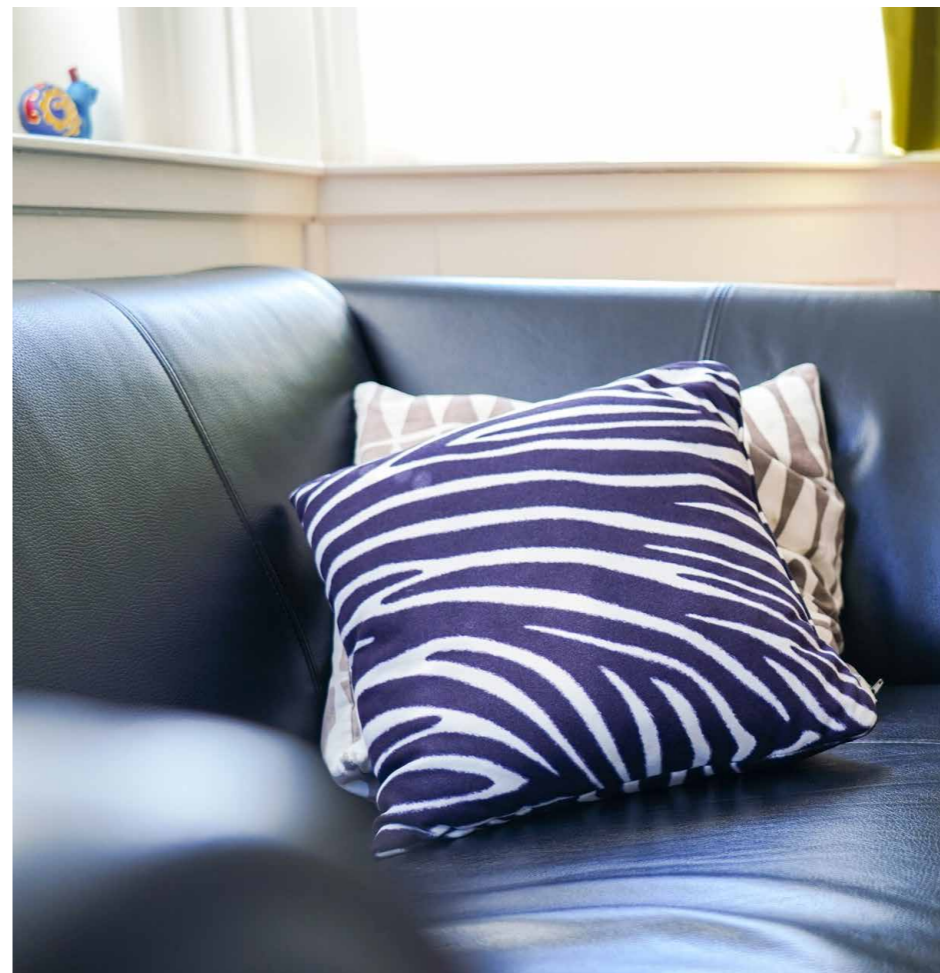
www.vip-fds.de



*Sie sind exam. Pflegekraft  
und möchten gemeinsam  
mit uns pflegen?*



Scannen &  
passende  
Stelle finden



*„Sie suchen ein  
Zimmer in  
einer WG?  
Wir helfen Ihnen  
gerne weiter.“*

Christian Snurawa  
Überleitungsmanager  
0171 273 46 24

Diana Herr  
Überleitungsmanagerin  
0171 2028 087



Sie finden uns auch auf:



Scannen &  
Website  
besuchen.